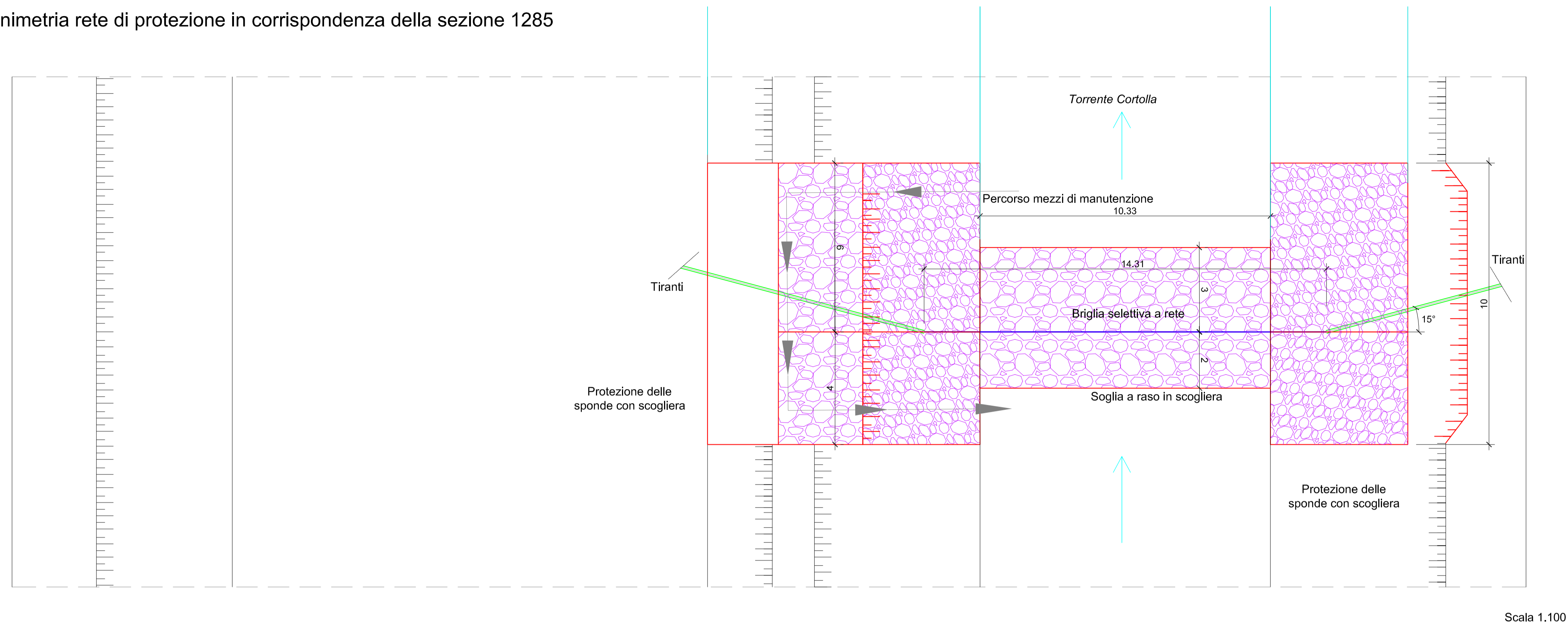
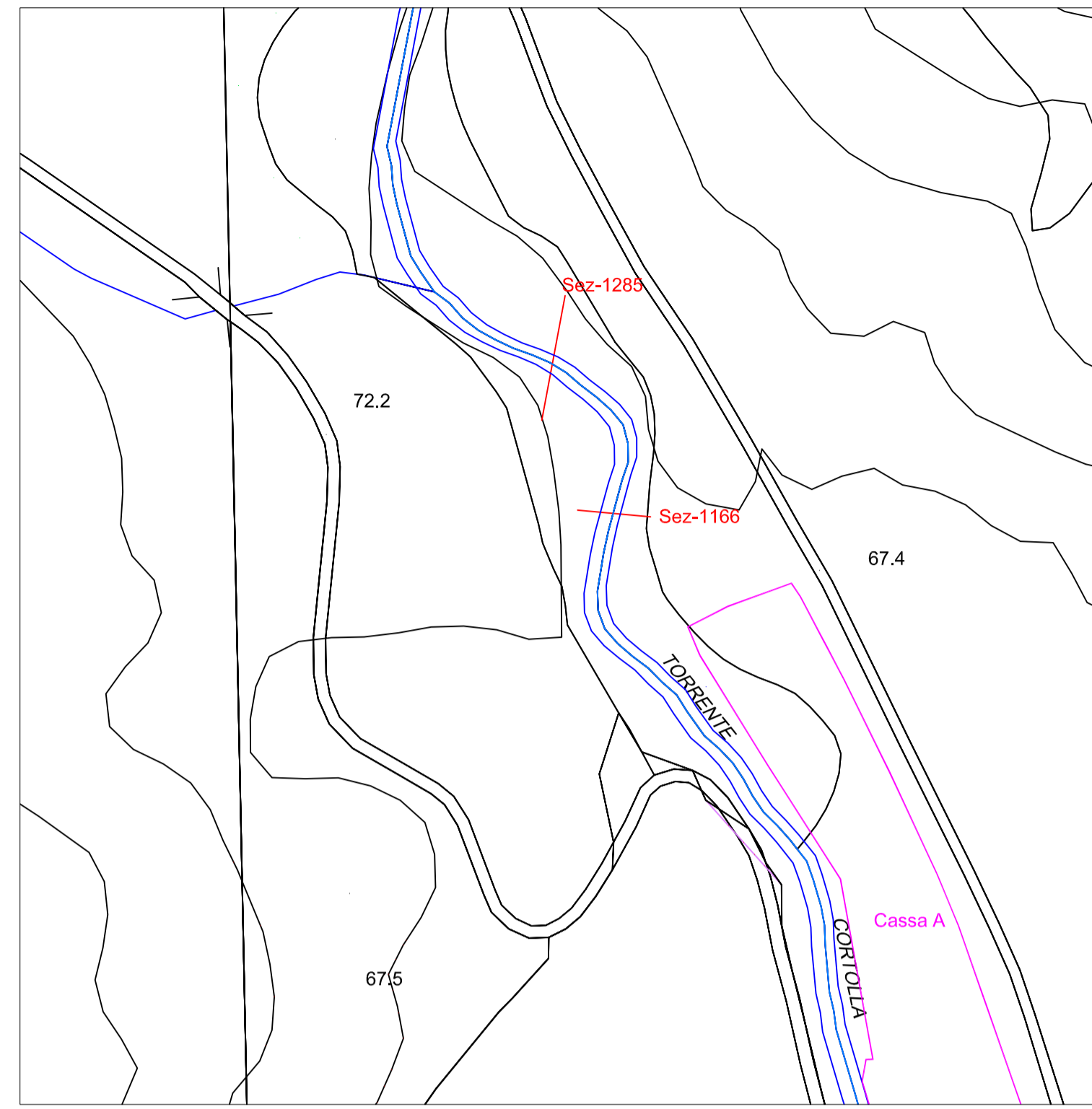


Planimetria rete di protezione in corrispondenza della sezione 1285



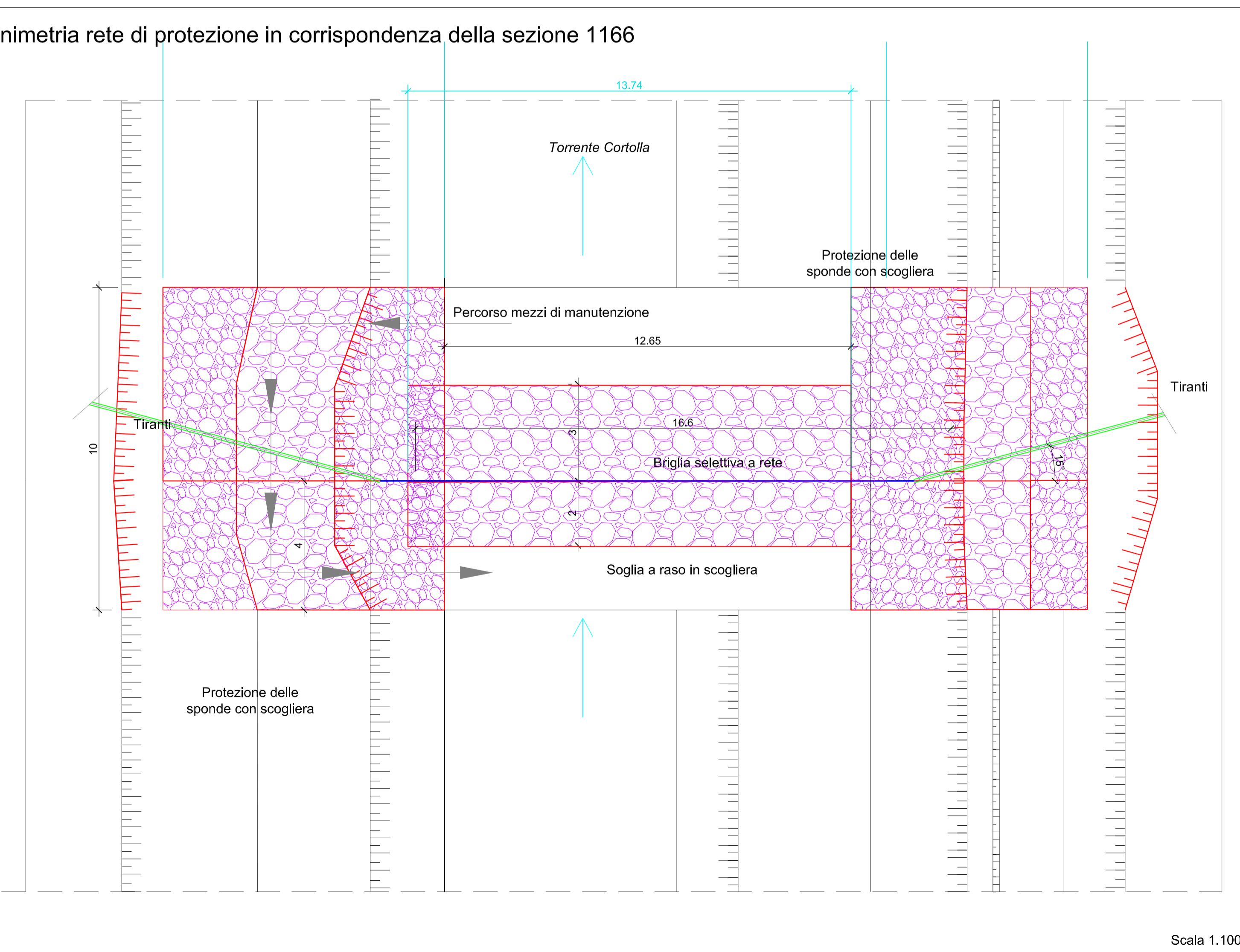
Planimetria di inquadramento
Scala 1:2000



Legenda

- Casse di espansione esistenti in sinistra Cortolla
- Sezioni di realizzazione briglie

Planimetria rete di protezione in corrispondenza della sezione 1166



LEGENDA

- Terreno stato attuale
- Terreno stato di progetto
- Protezione in scogliera
- Tiranti di ancoraggio
- Briglia selettiva a rete
- ▶ Percorso mezzi di manutenzione



COMUNE di MONTECATINI VAL DI CECINA
Provincia di PISA



INTERVENTI DI SISTEMAZIONE IDRAULICO FORESTALE DEL BACINO DEL TORRENTE CORTOLLA IN COMUNE DI MONTECATINI VAL DI CECINA (PI)

PROGETTO DEFINITIVO

Committente:
COMUNE MONTECATINI VAL DI CECINA

CODICE ELABORATO					Oggetto dell'elaborato:	SCALA
ANNO	LIVELLO	ID.PROG.	TIPO	NUMERO	Planimetrie di progetto	Varie
2016	IDR CRT TAV	02				DATA PRIMA EMISSIONE
						Novembre 2016
					DATA EMISSIONE REVISIONE	

Progettazione:

H.S. INGEGNERIA srl
Via A. Bonistalli 12
50053 Empoli (FI)
Tel. e Fax 0571-725283
e.mail info@hengineering.it
web www.hengineering.it
P.IVA 01952520466

Dott. Ing. SIMONE POZZOLINI
Ordine degli Ingegneri della Provincia di Firenze n.4325

Dott. Ing. PAOLO PUCCI
Ordine degli Ingegneri della Provincia di Firenze n.4824

REVISIONE	DESCRIZIONE	REDATTO	VERIFICATO	APPROVATO	DATA
00	Prima emissione	DR/PP	PP/SP	PP/SP	Novembre 2016
FILE					

Il presente elaborato è di esclusiva proprietà, a norma di legge, dei professionisti incaricati. E' vietata la riproduzione, anche parziale, o il trasferimento a terzi senza specifica autorizzazione scritta.