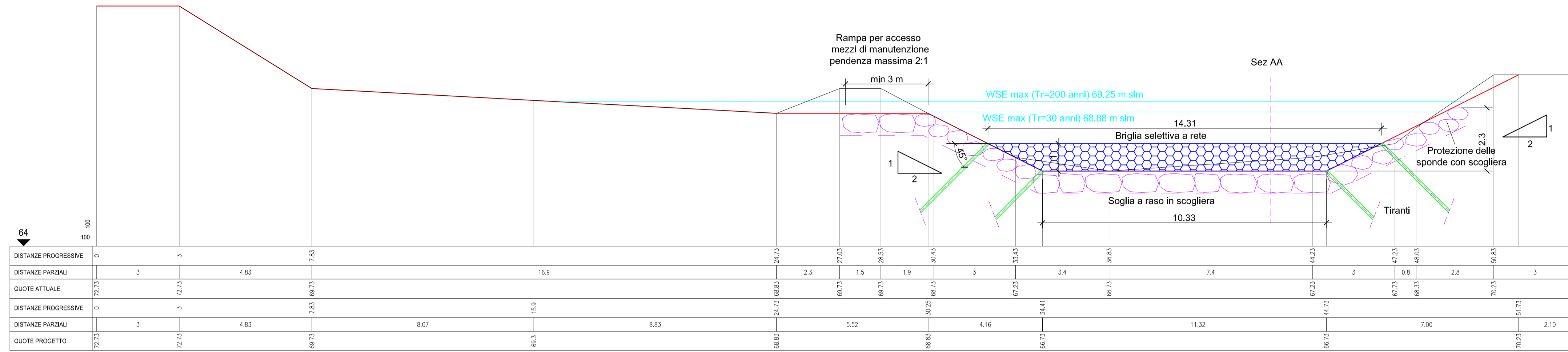
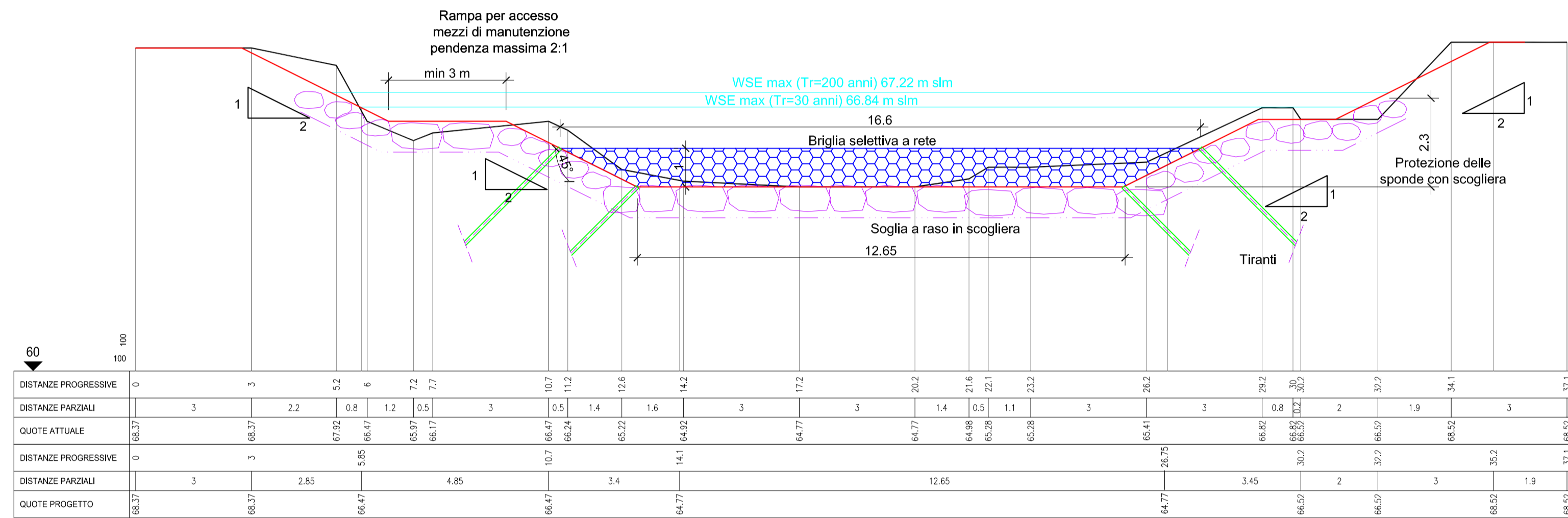


Sezione 1285



Scala 1:100

Sezione 1166

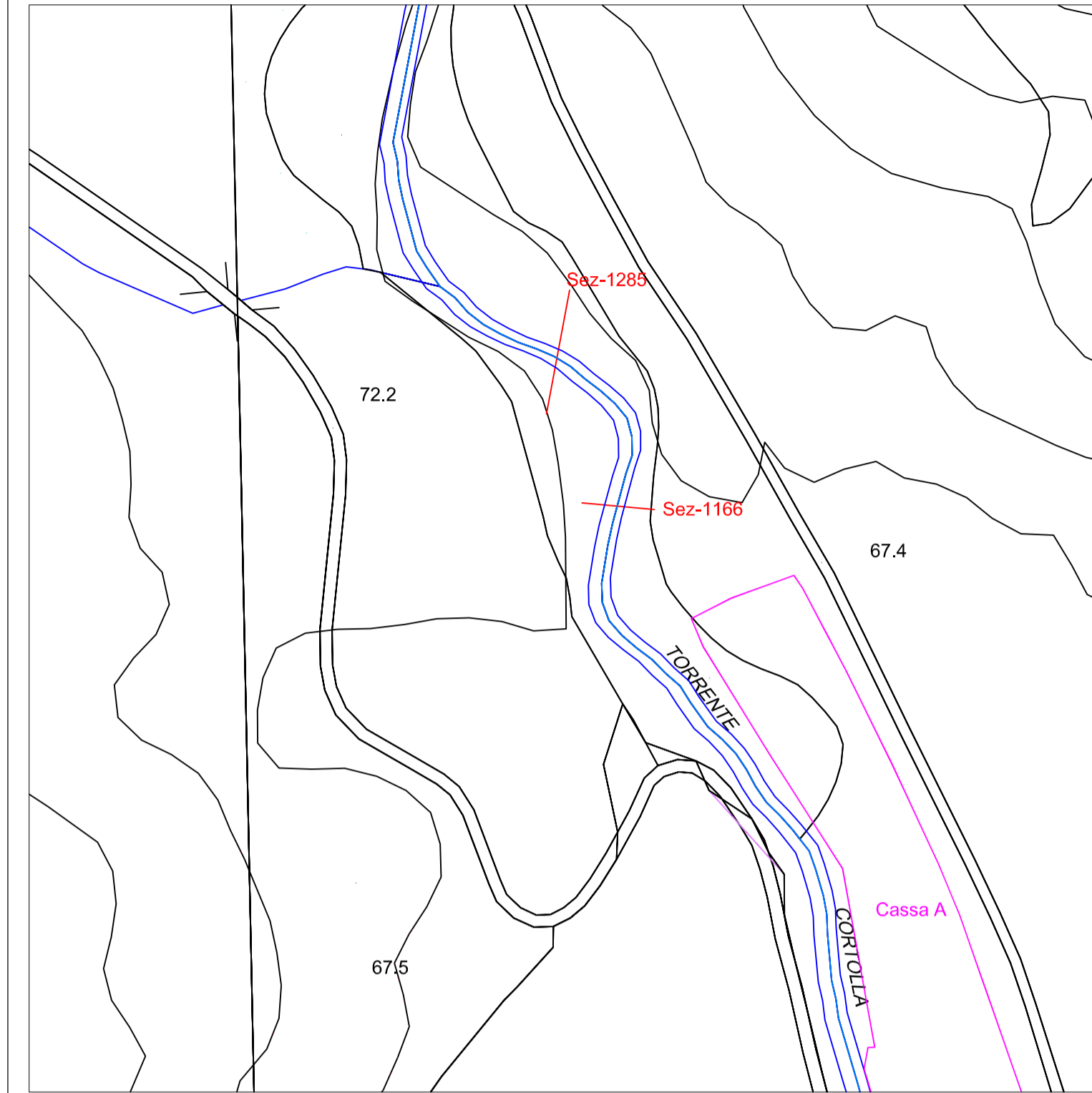


Scala 1:100

LEGENDA

- Profilo terreno stato attuale
- Profilo terreno stato di progetto
- Protezione in scogliera
- Tiranti di ancoraggio
- Briglia selettiva a rete
- Quota pelo libero Tr 200
- Quota pelo libero Tr 30

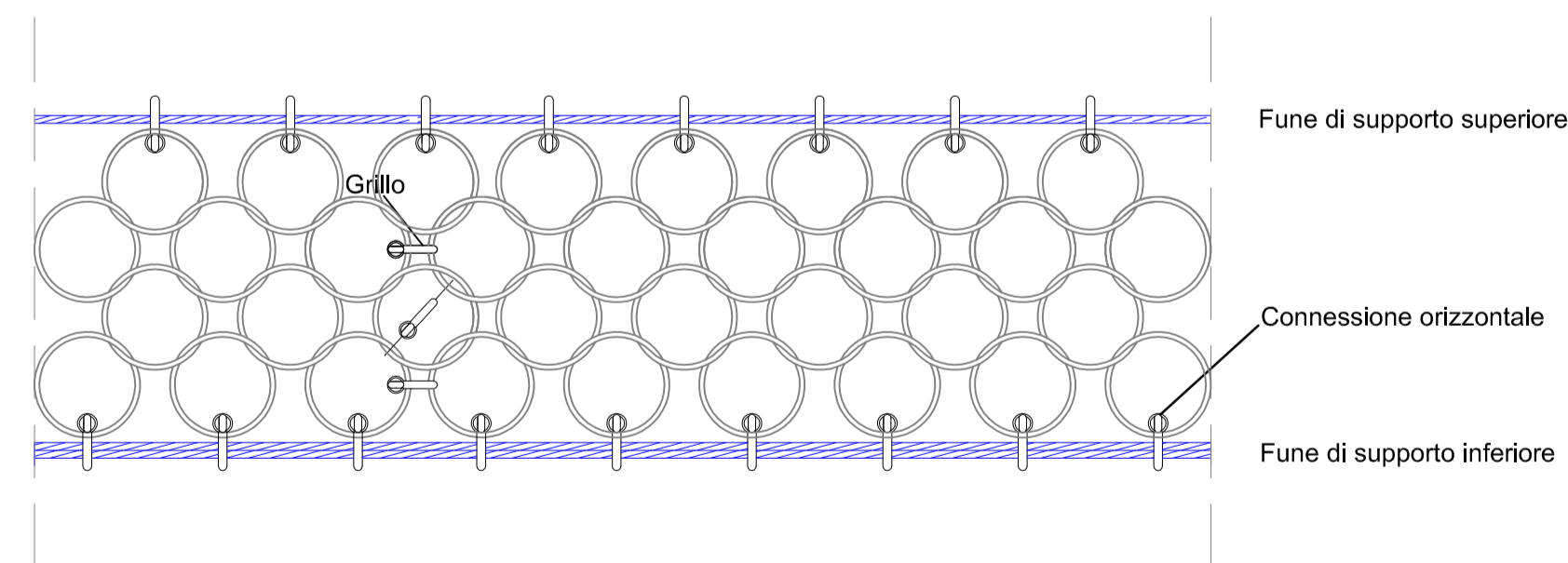
Planimetria di inquadramento
Scala 1:2000



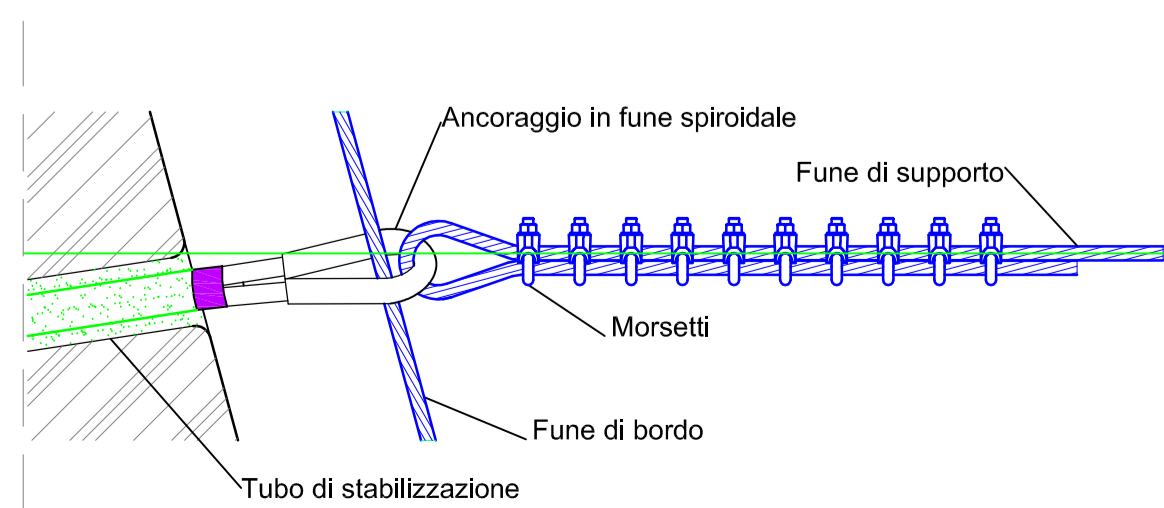
Legenda

- Casse di espansione esistenti in sinistra Cortolla
- Sezioni di realizzazione briglie

Particolare tipologico briglia a rete

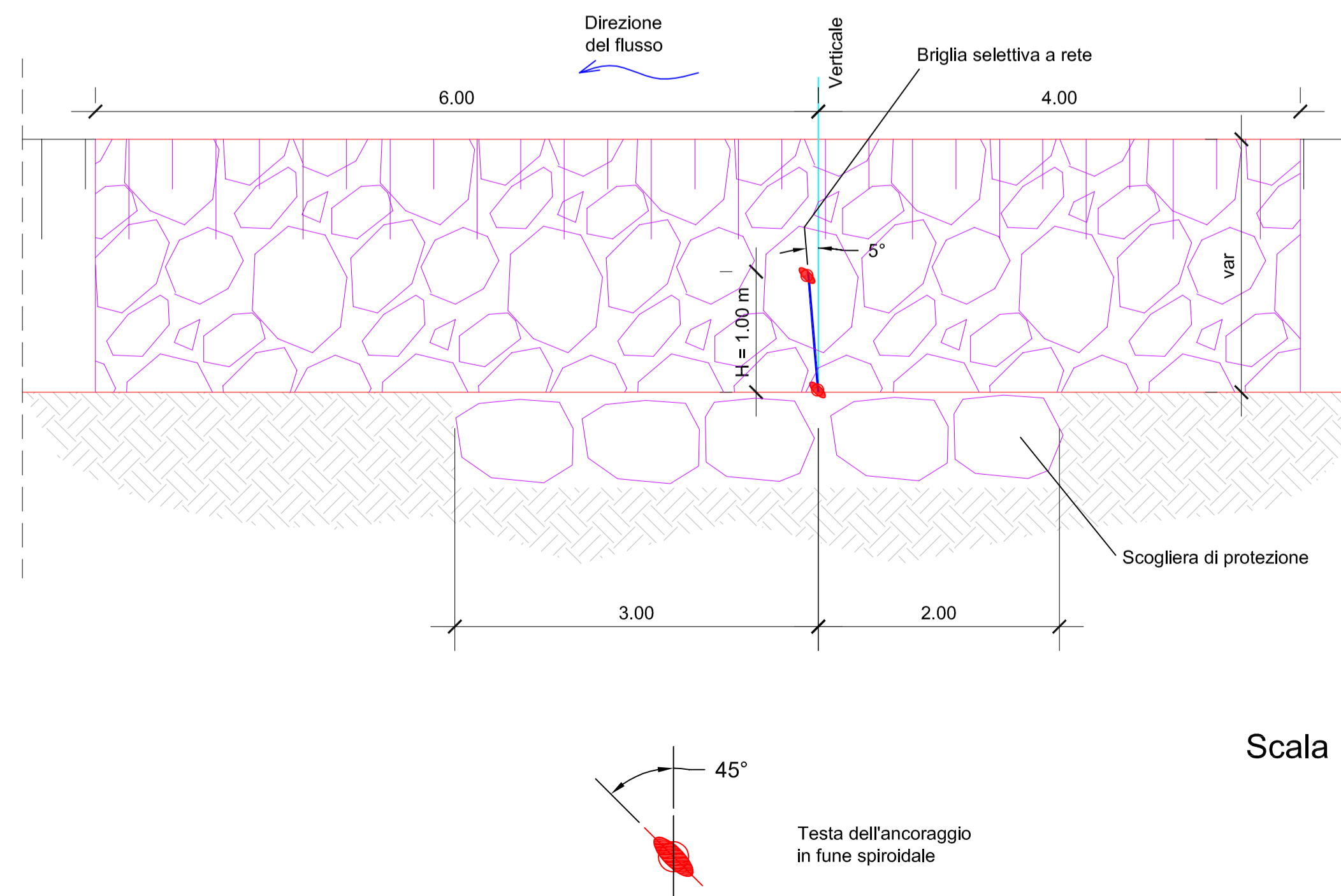


Particolare tipologico collegamento funi portanti-ancoraggi di bordo



Scala 1:100

Sezione AA: vista scogliera di protezione a monte e a valle delle briglie



Scala 1:40

COMUNE di MONTECATINI VAL DI CECINA
Provincia di PISA

INTERVENTI DI SISTEMAZIONE IDRAULICO FORESTALE DEL BACINO DEL TORRENTE CORTOLLA IN COMUNE DI MONTECATINI VAL DI CECINA (PI)

PROGETTO DEFINITIVO

Committente:
COMUNE MONTECATINI VAL DI CECINA

CODICE ELABORATO
ANNO: 2016 | LIVELLO: IDR CRT TAV | TIPO: 03 | NUMERO: 03

Oggetto dell'elaborato:
Sezioni e particolari tipologici briglie selettive

Progettazione:
H.S. INGEGNERIA srl
Via A. Bonistalli 12
50053 Empoli (FI)
Tel. e Fax 0571-725283
e.mail info@hengineering.it
web www.hengineering.it
P.IVA 01952520466

Dott. Ing. SIMONE POZZOLINI
Ordine degli Ingegneri della Provincia di Firenze n.4325

Dott. Ing. PAOLO PUCCI
Ordine degli Ingegneri della Provincia di Firenze n.4824

REVISIONE: 00 | DESCRIZIONE: Prima emissione | REDATTO: | VERIFICATO: | APPROVATO: | DATA: Novembre 2016

Il presente elaborato è di esclusiva proprietà, a norma di legge, dei professionisti incaricati. E' vietata la riproduzione, anche parziale, o il trasferimento a terzi senza specifica autorizzazione scritta.