



COMUNE DI BIBBONA
Provincia di Livorno

Fosso della Madonna Sistemazione e casse di espansione
Interventi strutturali atti alla messa in sicurezza previa
progettazione a scala di Bacino.
(Completamento L.265/95 Sistemazione idraulica del Fosso della
Madonna in Comune di Bibbona)
CUP : J58G0600006001



PIANO DI SICUREZZA
Planimetria generale PSC - Layout di Cantiere Generale
LOTTO 2

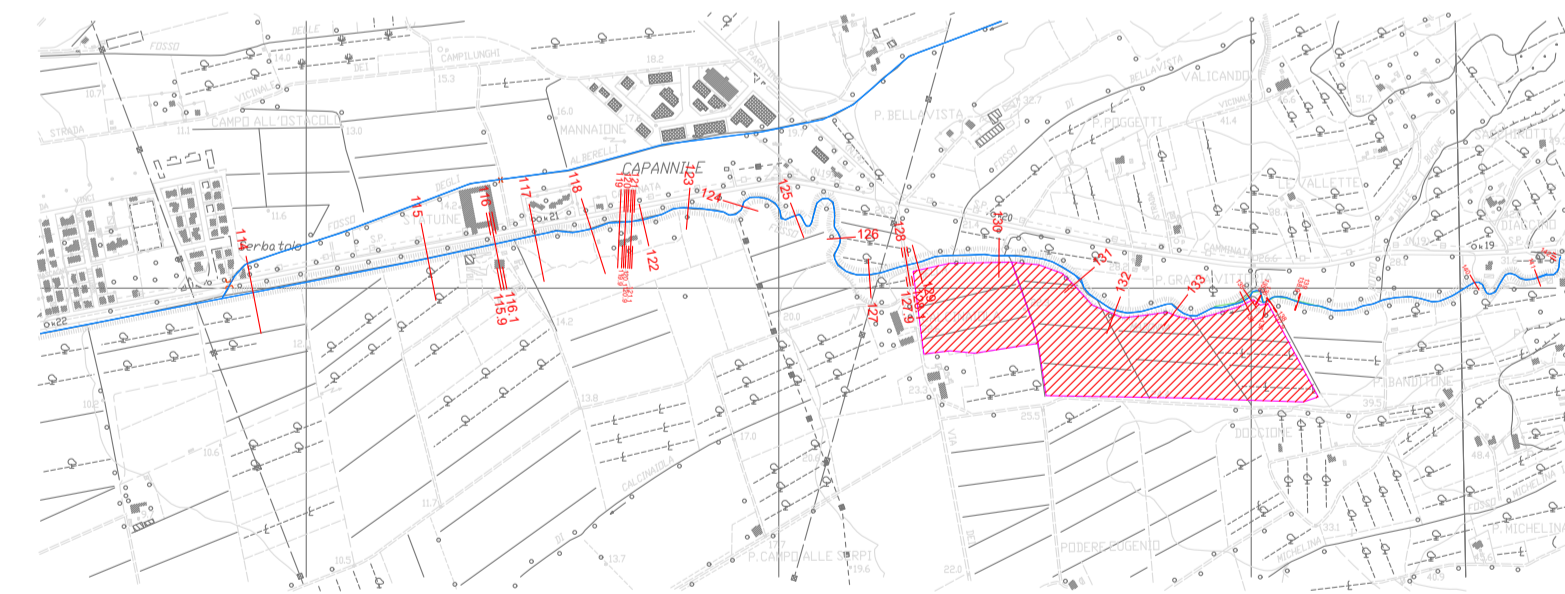
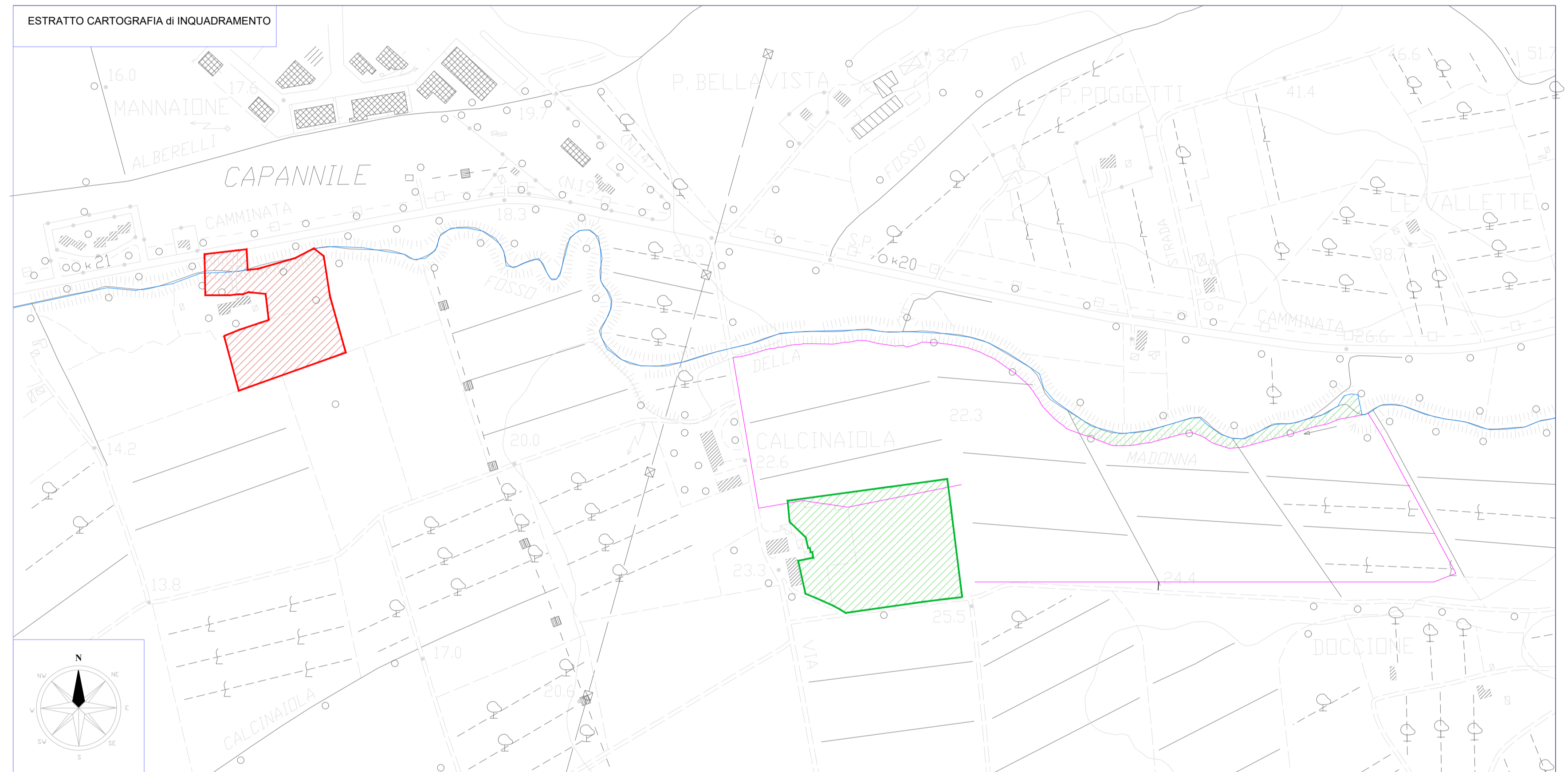
Il Responsabile del Procedimento
Direttore Generale di Consorzio di Bonifica
Dott. Ing. Roberto Benvenuto

Progettista
Dott. Ing. Simone Chionchini

Collaboratori
Ufficio Staff Consorzio di Bonifica
Geom. Angela Nencioni
Dott. Ing. Elisa Totti

DATA	ELAB.
Giugno 2017	TAV.1 L2 Sic

ESTRATTO CARTOGRAFIA di INQUADRAMENTO



- FOSSO della MADONNA
- FOSSO degli ALBERELLI
- CASSA di ESPANSIONE
- ▨ AREA CANTIERE A
- ▨ AREA CANTIERE B