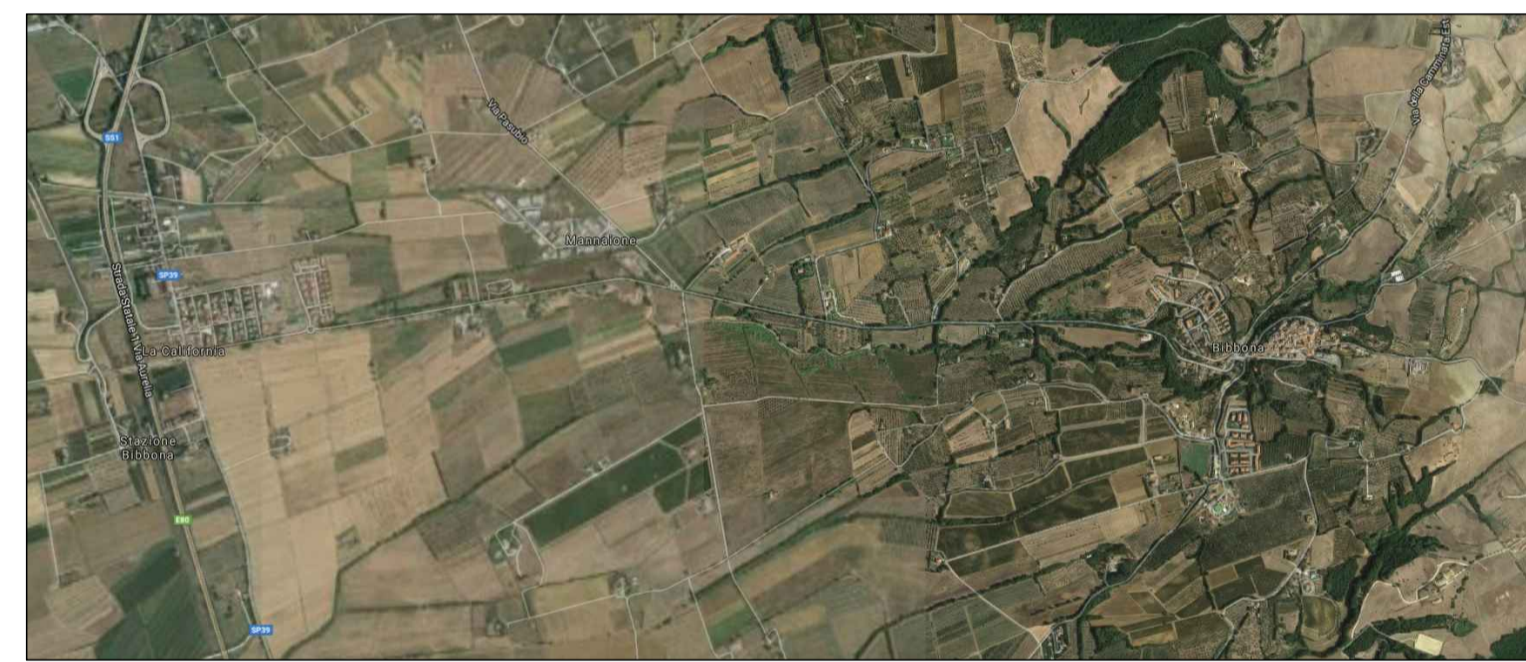




COMUNE DI BIBBONA
Provincia di Livorno

**Fosso della Madonna Sistemazione e casse di espansione
Interventi strutturali atti alla messa in sicurezza previa
progettazione a scala di Bacino.**
(Completamento L.265/95 Sistemazione idraulica del Fosso della
Madonna in Comune di Bibbona)
CUP : J58G0600006001



PIANO DI SICUREZZA
Planimetria generale PSC - Layout di Cantiere A
LOTTO 2

Il Responsabile del Procedimento
Direttore Generale di Consorzio di Bonifica
Dott. Ing. Roberto Benvenuto

Progettista
Dott. Ing. Simone Chionchini

Collaboratori
Ufficio Staff Consorzio di Bonifica
Geom. Angela Nencioni
Dott. Ing. Elisa Totti

DATA	ELAB.
Giugno 2017	TAV.1 L2 Sic

Segnaletica da cantiere

Segnaletica generale da apporre lungo la recinzione (secondo lo schema indicato), all'interno dell'area di cantiere in prossimità della viabilità interna di cantiere ed nei pressi del parcheggio riservato ai mezzi meccanici stessi.



Segnaletica generale da apporre solo in fase digetto a pressione di cls.

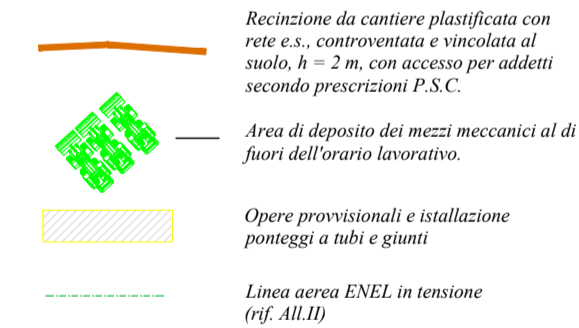


Segnaletica generale da apporre all'ingresso delle aree di cantiere



Nota: le lavorazioni avverranno nelle due aree di cantiere, rispettivamente A e B, in due fasi temporali contemporanee; pertanto l'allestimento delle recinzioni di cantiere e della cartellonistica seguirà l'andamento dei lavori.

Indicazioni varie:



OGGETTO : LAYUOT di CANTIERE A - INTERVENTO di SISTEMAZIONE del PONTICELLO A VALLE e RICALBRATURA SEZIONE DI DEFLUSSO CON RINGROSSO ARGINALE della PARTE TERMINALE

