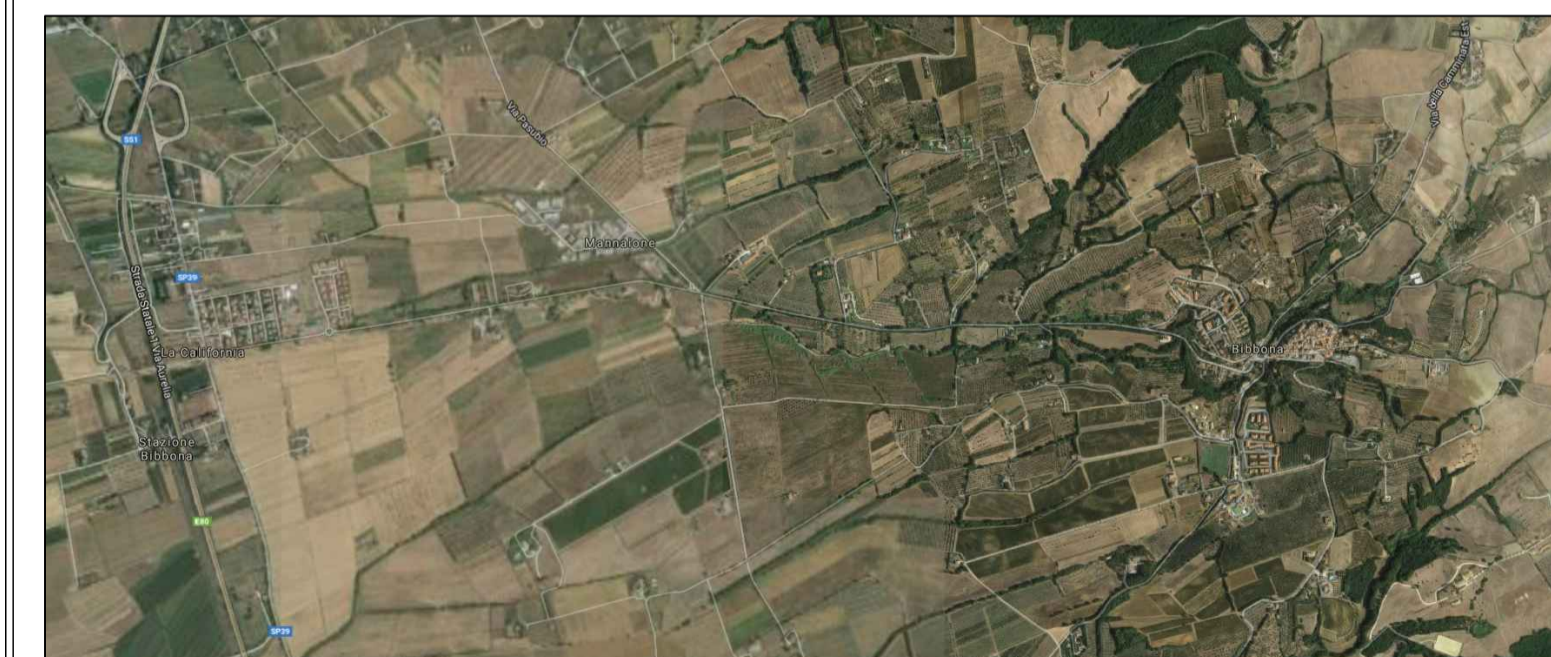


**Fosso della Madonna Sistemazione e casse di espansione
Interventi strutturali atti alla messa in sicurezza previa
progettazione a scala di Bacino.**
(Completamento L.265/95 Sistemazione idraulica del Fosso della
Madonna in Comune di Bibbona)
CUP : J58G060006001



**PROGETTO DEFINITIVO
SEZIONI FOSSO della MADONNA
LOTTO 2**

Il Responsabile del Procedimento
Direttore Generale di Consorzio di Bonifica
Dott. Ing. Roberto Benvenuto

Progettista
Dott. Ing. Simone Chionchini

Collaboratori
Ufficio Staff Consorzio di Bonifica
Geom. Angela Nencioni
Dott. Ing. Elisa Totti

DATA	ELAB.
giugno 2017	TAV. 11 - L2

SCALA ALTEZZE I: 200
SCALA LUNGHEZZE I: 200