

## Consorzio 5 Toscana Costa

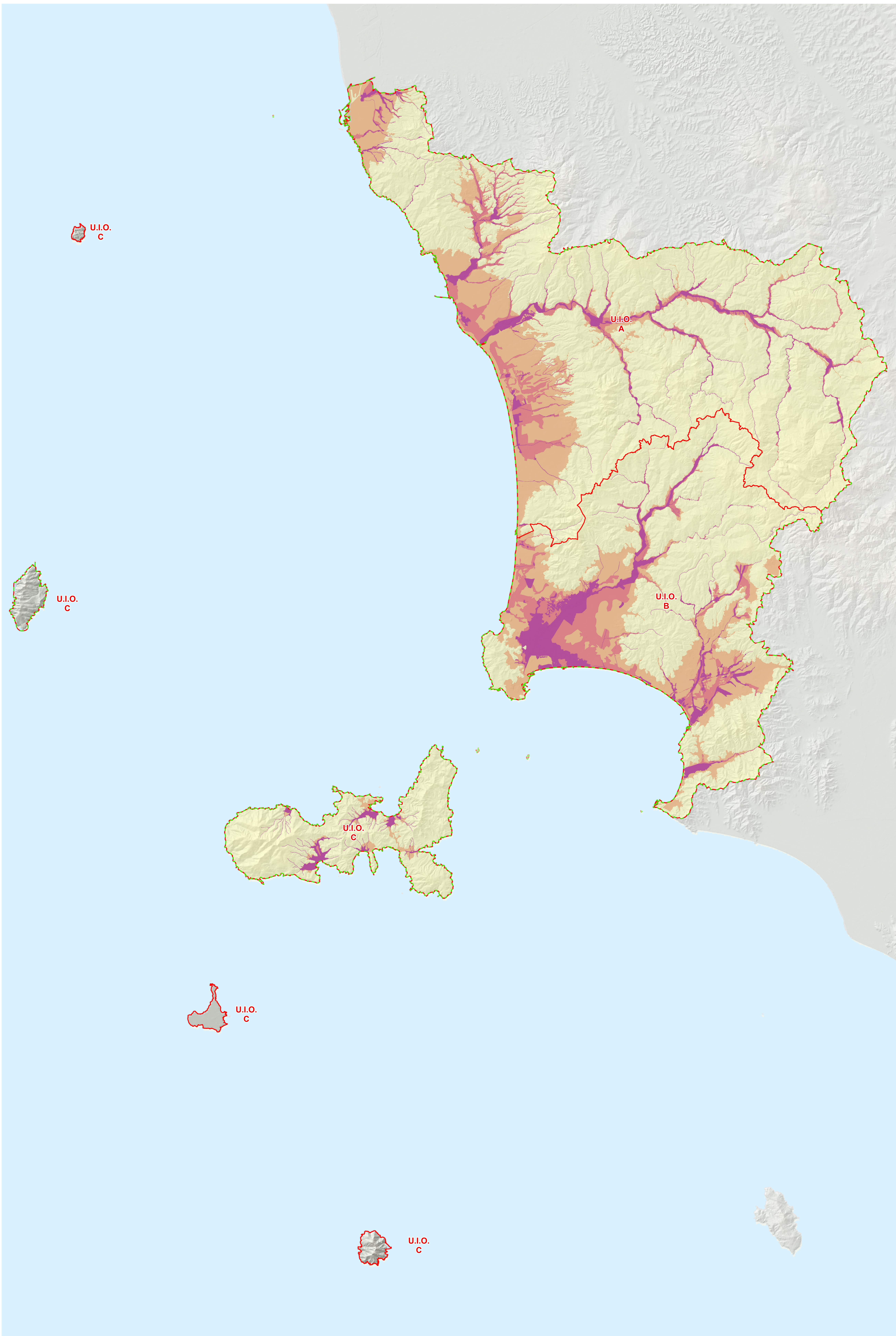
### PIANO di CLASSIFICA degli IMMOBILI Legge Regionale 27 Dicembre 2012 n° 79



Tavola **VII-03** Oggetto **Gli indici**  
 Scala 1:155'000 **La fragilità idraulica**  
 Versione 1.2

#### Legenda

- Perimetro di contribuenza
- U.I.O. amministrative
- A - Costa Livornese e Val di Cecina
- B - Val di Cornia e Pecora
- C - Elba e Arcipelago
- Classe di fragilità idraulica**
- Classe 1 - Aree interessate da allagamenti molto rari, aree collinari/montane
- Classe 2 - Aree interessate da alluvioni rare di estrema intensità
- Classe 3 - Aree interessate da alluvioni tra frequenti e poco frequenti
- Classe 4 - Aree interessate da alluvioni frequenti



#### Organigramma Piano di Classifica degli Immobili

##### Consorzio 5 Toscana Costa

Presidente: dr. Giancarlo Vallesi

Direttore Generale: ing. Roberto Benvenuto

Dirigente RUP e Coordinatore: ing. Roberto Pandolfi

Dirigente Area Amministrativa: dr. Alessandro Fabbrizzi

Gruppo di lavoro: ing. Valentina Caponi, geom. Linda Cecchi, Enrico Creatini, geom. Davide Di Maio, geom. Ivan Giomi, geom. Esposito Mennato, Marco Pecorini, ing. J. Lorenzo Rotelli, p.a. Michele Sicurani, ing. Giorgio Vannucci

##### Consulenza tecnica

Coordinamento: prof. Enrico Bonari<sup>1</sup> e prof. Massimo Rovai<sup>2</sup>

Gruppo di lavoro: dr. Laura Fastelli<sup>2</sup>, dr. Giacomo Fiaschi<sup>2</sup>, dr. Davide Rizzo<sup>1</sup>, dr. Tiziana Sabbatini<sup>1</sup>, dr. Sabine Gennai Schott<sup>1</sup>, dr. Nicola Silvestri<sup>2</sup>

##### Elaborazioni GIS

Coordinamento: dr. Silvia Cucini<sup>3</sup> e dr. Vincenzo Lisi<sup>3</sup>

Gruppo di lavoro: dr. Valentina Appellus<sup>3</sup>, dr. Cristina Botti<sup>3</sup>, dr. Alessia Brogi<sup>3</sup>, dr. Martina Praticelli<sup>3</sup>, Fabio Pezzuoli<sup>3</sup>

<sup>1</sup> Istituto Scienze della Vita - Scuole Superiori S. Anna (Pisa)  
<sup>2</sup> Dipartimento di Scienze Agrarie, Alimentari e Agro-Ambientali - Università di Pisa  
<sup>3</sup> Arezzo Telematica S.p.A.