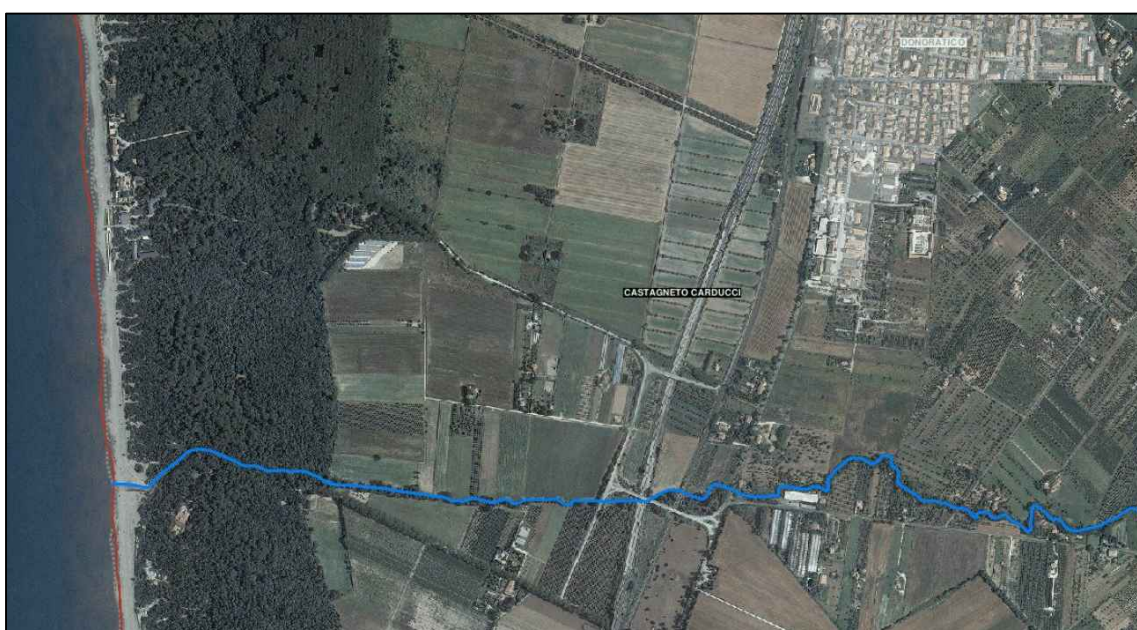


**DODS2023LI0049 _ INTERVENTI DI MANUTENZIONE STRAORDINARIA
AD UN TRATTO DEL CORSO D'ACQUA DENOMINATO FOSSO DELLA
CARESTIA NEL COMUNE DI CASTAGNETO CARDUCCI IN LOCALITA'
PIANETTI “ - CUP G17H17001500002**

DGRT N.600 DEL 29/05/2023



PROGETTO DI FATTIBILITA' TECNICO ECONOMICA

Costo della Mandopera

Gruppo di progettazione:

Ing. Elisa Totti
Ing. Riccardo Benifei
Geom. Angela Nencioni
Geol. Marco Casini

R.U.P.

Ing. Giorgio Vannucci

ELABORATO
A15

Consorzio Associato

Num.Ord. TARIFFA	INDICAZIONE DEI LAVORI E DELLE SOMMINISTRAZIONI	Quantità	I M P O R T I		COSTO Manodopera	incid. %
			unitario	TOTALE		
R I P O R T O						
<u>LAVORI A MISURA</u>						
1 NP01	Fornitura e posa di gabbionata con gabbioni a scatola in rete metallica plastificata con maglia esagonale di 8x10 cm a doppia torsione, compreso tiranti di ancoraggio per ogni metr ... imenti di terra, aggettamenti ed opere provvisionali. - zinco-alluminio, dimensioni m 2,00x1,00x0,50, filo d. 2,7-3,7 mm SOMMANO m3	534,00	125,79	67'171,86	0,00	
2 NP02	Fornitura e posa di materassi in rete metallica a doppia torsione plastificata dim.3x2x0,23 m, filo d. 2,2-3,2 mm (28,40 kg) con maglia esagonale 6x8, chiusi in sommità con rete di ... dua sarà riempita di terreno vegetale; esclusi eventuali scavi, movimenti di terra, aggettamenti ed opere provvisionali. SOMMANO m2	2'035,00	64,17	130'585,95	0,00	
3 NP03	Fornitura e posa di ancoraggi per la stabilizzazione di scarpate, costituiti da una fune in trefoli di acciaio ad anima metallica, rivestita in zinco - alluminio, vincolata ad un ... mitale di ripartizione a raggiera in lega zinco - alluminio pressofuso, dotata di sistema di auto bloccaggio direzionale SOMMANO cad	1'192,17	52,40	62'469,71	0,00	
4 NP04	Fornitura e posa di geocomposito antierosivo in biofeltro preseminato accoppiato in fase di produzione con una rete metallica a doppia torsione, maglia 6x8 e filo diametro 2,2/3,2mm plastificata. SOMMANO m2	248,35	22,38	5'558,07	0,00	
5 NP05	Fornitura e posa di tasche vegetative interne alle gabbionate preassemblate aventi struttura di sostegno e contenimento in rete metallica a doppia torsione e rivestite internamente ... asche reperito in sito, semina erbacea o piantumazione e tutto quanto occorre per dare il lavoro finito a regola d'arte. SOMMANO cad	775,00	19,75	15'306,25	0,00	
6 TOS24_01.A 04.002.001	Scavo a larga sezione obbligata eseguito con mezzi meccanici, compreso accatastamento nell'ambito del cantiere, in terreni sciolti fino alla profondità di m 1,50 SOMMANO m³	628,18	6,71	4'215,09	1'271,27	30,160
7 TOS24_01.A 05.001.001	Riempimento di scavi o buche eseguito con mezzi meccanici con materiale proveniente da scavi. SOMMANO m³	616,82	3,75	2'313,08	1'046,67	45,250
8 TOS24_04.A 07.002.001	Carico movimentazione e scarico di materiali terrosi, sciolti o simili di qualsiasi natura e provenienza giacenti in cantiere eseguito con mezzi meccanici nell'ambito del cantiere SOMMANO m³	274,40	3,84	1'053,70	472,16	44,810
9 TOS24_04.B 12.002.001	Realizzazione di strada bianca o pista di servizio mediante fornitura e posa in opera di pietrisco 40/60 e regolarizzazione della superficie di transito tramite stesa di pietrisco 12/22, compresa la compattazione con rullo. spessore 20 cm SOMMANO m³	20,00	39,64	792,80	21,25	2,680
10	Potatura di mantenimento in forma obbligata mediante					
A R I P O R T A R E				289'466,51	2'811,35	

COMMITTENTE:

